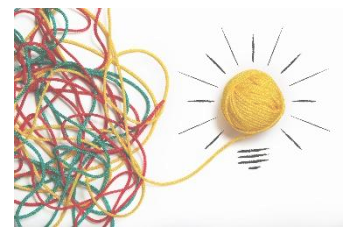




PROGRAMME

FORMATION RALOG : Raisonner Avec LOGique



Objectifs

- Renforcer son raisonnement Logique,
- Savoir agir avec Logique même dans l'urgence,
- Améliorer ses compétences en résolution de problèmes,
- Éviter le fonctionnement « Essai-Erreur et privilégier le préventif au curatif.



Public et prérequis

- Toute personne souhaitant développer ou renforcer ses méthodologies de raisonnement,
- Aucun prérequis,
- Groupe entre 6 et 9 personnes (pour faciliter la constitution des sous-groupes de 3).



Spécificités

- Formation pratico-pratique en intra,
- Thème et exercices en lien avec la structuration cognitive,
- Pour une plus grande efficacité, le participant reçoit en amont un questionnaire pour clarifier ses besoins et ses attentes,
- Hotline à disposition du participant pendant 3 mois.



Contenu

Recueil des attentes et besoins spécifiques

Regrouper selon un critère commun

- Repérer selon un critère ou plusieurs critères communs,
- Le/Les mettre en valeur selon ses besoins...

Hierarchiser selon un critère commun

- Les critères importants,
- Définir la hiérarchisation nécessaire...

Prendre en compte plusieurs informations à la fois

- Actions personnes et professionnelles,
- Indicateurs de suivi...

Définir tous les possibles avant d'agir

- La pensée hypothético-déductible,
- Définition du meilleur chemin à suivre...

Définir une suite logique

- Agir en cohérence,
- Éviter les digressions...

Oser exprimer son avis

- Faire preuve de réflexion factuelle,
- Participer à des groupes de gestion de problèmes...

Travailler sa flexibilité

- Comprendre la logique des changements,
- Mieux vivre ces changements...

Mises en situation

Évaluation des acquis à chaud

Mesure de la satisfaction à chaud



Méthodes pédagogiques

- Méthode participative et de découverte / renforcement : partir des connaissances du participant, faire en sorte qu'il découvre lui-même la suite. Puis faciliter la mémorisation par un pontage vers le futur des opérations logiques travaillées,
- Exercices en sous-groupes travaillant le conflit socio-cognitif puis retour en grand groupe.



Dates et durée pour un groupe de 9 personnes

- Les dates restent à définir avec vous,
- Par participant : 35 heures en collectif et en présentiel,
- Pour l'action de formation : 35 heures.



Modalités d'organisation

- Lieux possibles : les locaux de JP2A (accès aux PSH), l'entreprise
- Tarifs : nous contacter
- Situation de handicap : Isabele SAINT MARTIN 02.32.72.77.77 – i.saintmartin@jp2a.fr
- Contact : Christine DUCHEMIN 02.32.72.77.77 – c.duchemin@jp2a.fr

Nous pouvons également réaliser des parcours de raisonnement logique pour :

- **Managers de proximité avec DYNALOG, DYNAMiser la LOGique pour renforcer sa Logique et celle de ses collaborateurs.**
- **Managers de managers avec MANALOG, MANagement de la LOGique pour savoir rendre sa Logique trop abstraite plus compréhensible pour ses collaborateurs.**